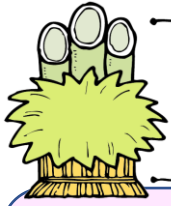


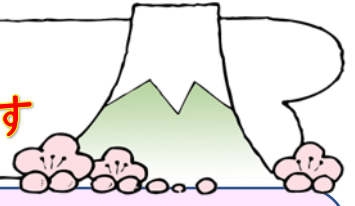


のびのび藤っ子

—子どもたちの笑顔があふれ、地域とともに伸びる学校—



明けましておめでとうございます
本年もどうぞよろしくお願いいたします



新年明けましておめでとうございます。

保護者・地域の皆様におかれましては、ご家族そろって健やかに新しい年を迎えられたこととお喜び申し上げます。昨年は、本校の教育活動に多大なるご理解とご協力をいただき、心より感謝申し上げます。皆様のお力添えのおかげで、子どもたちは一人ひとりが大きく成長することができました。

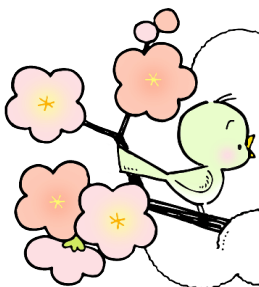
新しい年を迎え、教職員一同、気持ちを新たに、保護者・地域の皆様とのつながりをさらに深めながら、子どもたちの笑顔と学びを支えてまいります。

昔から「**一年の計は元旦にあり**」と言われる。年の初めにしっかりと目標を立て、その実現に向けて努力することはとても大切です。子どもたちには、この一年をどう過ごすかを考え、実行できる具体的な目標を持って、充実した毎日を送ってほしいと思います。

特に6年生にとっては、小学校生活の集大成であり、中学校への準備の年です。一日一日を大切に、最高学年としての誇りある姿を後輩に示してほしいと願っています。726名の子どもたちが、それぞれの夢に向かって前進できるよう、教職員一同、力を合わせて支援してまいります。

本校は、今年も「**笑顔いっぱい、生き生きと学ぶ藤っ子**」を目指し、保護者・地域の皆様とともに教育活動を進めてまいります。本日から始まった3学期は、授業日数52日（6年生は50日）と短い学期ですが、卒業・進級に向けたまとめの学期であると同時に、新学年に備える“0学期”とも言える大切な期間です。

保護者・地域の皆様には、本年も藤久保小学校の教育活動への温かいご支援とご協力を、どうぞよろしくお願い申し上げます。



子どもたちの力を大きく伸ばし、未来を拓く

今年は午（うま）年です。昔から馬は、人のくらしを助ける大切な動物でした。荷物を運んだり、人を乗せて遠くまで走ったりする力強さがあります。そのため午年は「前に進む力」や「挑戦」を表すといわれています。馬はまっすぐ前を向いて走る姿がかっこいいですね。みなさんも午年にちなんで、目標に向かって一歩ずつ進んでみましょう。きっと、力強く楽しい一年になることでしょう。

今月の生活目標 給食に感謝して残さず食べよう

食べ物に感謝し、「いただきます」の言葉の意味を理解しましょう。

心を込めて「いただきます」「ごちそうさま」のあいさつを ～生命に感謝して～

「いただきます。」「ごちそうさま。」は、食事の最初と終わりに感謝の気持ちを込めてするあいさつです。本校の子どもたちは、このあいさつがとてもよくできています。そのため、給食をいつも大切に丁寧に食べている様子が見られます。（家庭での躾のおかげです。）

食事の調理に携わった人々と肉や魚などの生命に対する感謝の気持ちを表すことで心が育ちます。藤久保小の給食は、給食センターの栄養士さん、調理員さんたちが真心を込めて作っているので、いつもとても美味しいです。学校では給食を通して人々への感謝、生命への感謝の心を大きく育てていきます。

「いただきます。」「ごちそうさま。」のあいさつと共に SDGs（持続可能な開発目標）や食品ロスの問題等についても指導していきたいと思います。



1月の学年別下校時刻一覧

日	曜日	行 事	学年別下校時刻					
			1年	2年	3年	4年	5年	6年
1	木	元日						
2	金	冬季休業日						
3	土	冬季休業日						
4	日	冬季休業日						
5	月	冬季休業日						
6	火	冬季休業日						
7	水	冬季休業日						
8	木	始業式 短3 一斉下校	12:00 ～ 地区ごとに順次下校					
9	金	3時間 安全点検日	11:40					
10	土							
11	日							
12	月	成人の日						
13	火	給食開始 4時間	13:40					
14	水	通常日課開始 委員会	14:45				15:40	
15	木	避難訓練	14:30	15:25				
16	金	5時間(1～5年) 英検(6校時)※5級受験者	14:30					16:00 ※英検
17	土							
18	日							
19	月		14:30					
20	火	校内書きぞめ展(23日まで)	14:45		15:40			
21	水	クラブ	14:45			15:40		
22	木	教育相談日	14:30	15:25				
23	金	藤久保中体験入学(6年) 読み愛読書の日	14:45			15:40		16:00頃
24	土							
25	日							
26	月		14:30					
27	火		14:45		15:40			
28	水	クラブ	14:45			15:40		
29	木		14:30	15:25				
30	金	4時間(1年) 入学説明会(PM)	13:15	14:45		15:40		
31	土							

- ・8日(木)は、一斉下校につき、下校時間に多少の前後があります。
- ・16日(金)は、6校時に英検が予定されています。英検受験者は16:00頃地区ごとにまとまって帰ります。
- ・23日(金)は、藤久保中体験入学につき、6年生は16:00頃の下校を予定しています。
- ・30日(金)は、入学説明会があるため、1年生は4時間授業の13:15下校となります。